

LRY-01 - prosvětlený kroužek k přístrojovým tlačítkům (žlutý)

Modul Variolab+ s tlačítkem Total Stop a prosvětleným kroužkem LRY-01

Účel prosvětleného kroužku LRY-01

Kroužek LRY-01 řeší zvýšení bezpečnosti na pracovištích zvýrazněním tlačítka TOTAL STOP jasně viditelným žlutým světlem. Obsluha v případě potřeby, nebo nouze jednoduše nalezne tlačítko, kterým odstaví z provozu celé zařízení.

Popis konstrukce

Základ LRY-01 tvoří kruhový plastový kroužek žluté barvy. Uvnitř po obvodu kroužku jsou umístěny LED diody, které zajišťují charakteristické podsvětlení. Kroužek je vyroben z odolného plastu a svými rozměry je vhodný jako doplněk tlačítka Total Stop většiny známých výrobců.

Varianty prosvětleného kroužku LRY-01:

Kroužek je dodáván ve dvou variantách:

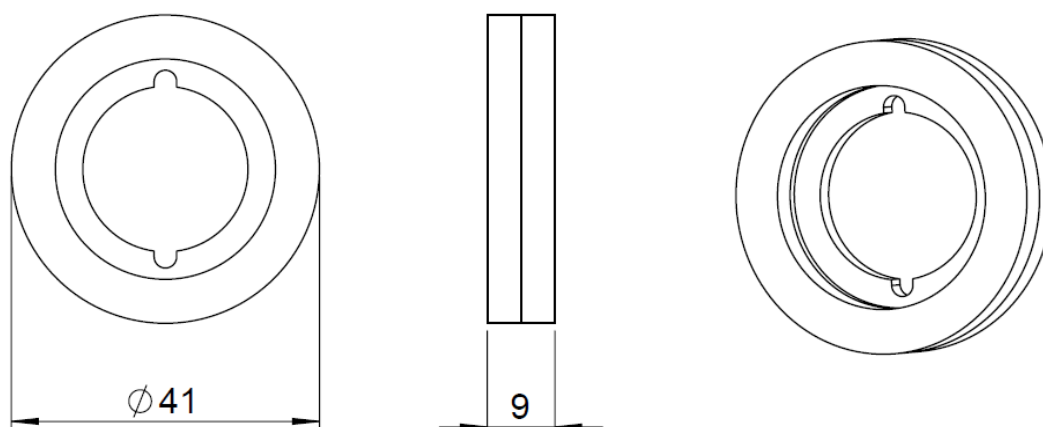
LRY-01-024, je napájen prostřednictvím kablíku, ten je vyveden otvorem do zadní části přístrojového panelu. Napájecí napětí kroužku je 24 V DC.

LRY-01-230, je dodáván spolu s napáječem 230 V AC / 24 V DC. Napájecí napětí kroužku je 230 V AC.

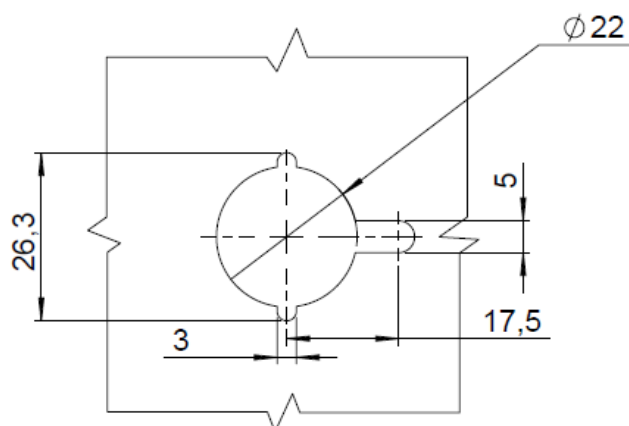
Parametry prosvětleného kroužku LRY-01:

Vnější rozměry (D x v):	Ø 41mm x 9mm
barva:	žlutá
materiál:	plast
výbava LRY-01-024:	přívodní kablík, napájení 24 V DC
výbava LRY-01-230:	zdroj 230 V AC / 24 V DC, napájení 230 V AC

Výkresy:



Rozměry kroužku LRY-01



Montážní otvor pro kroužek LRY-01